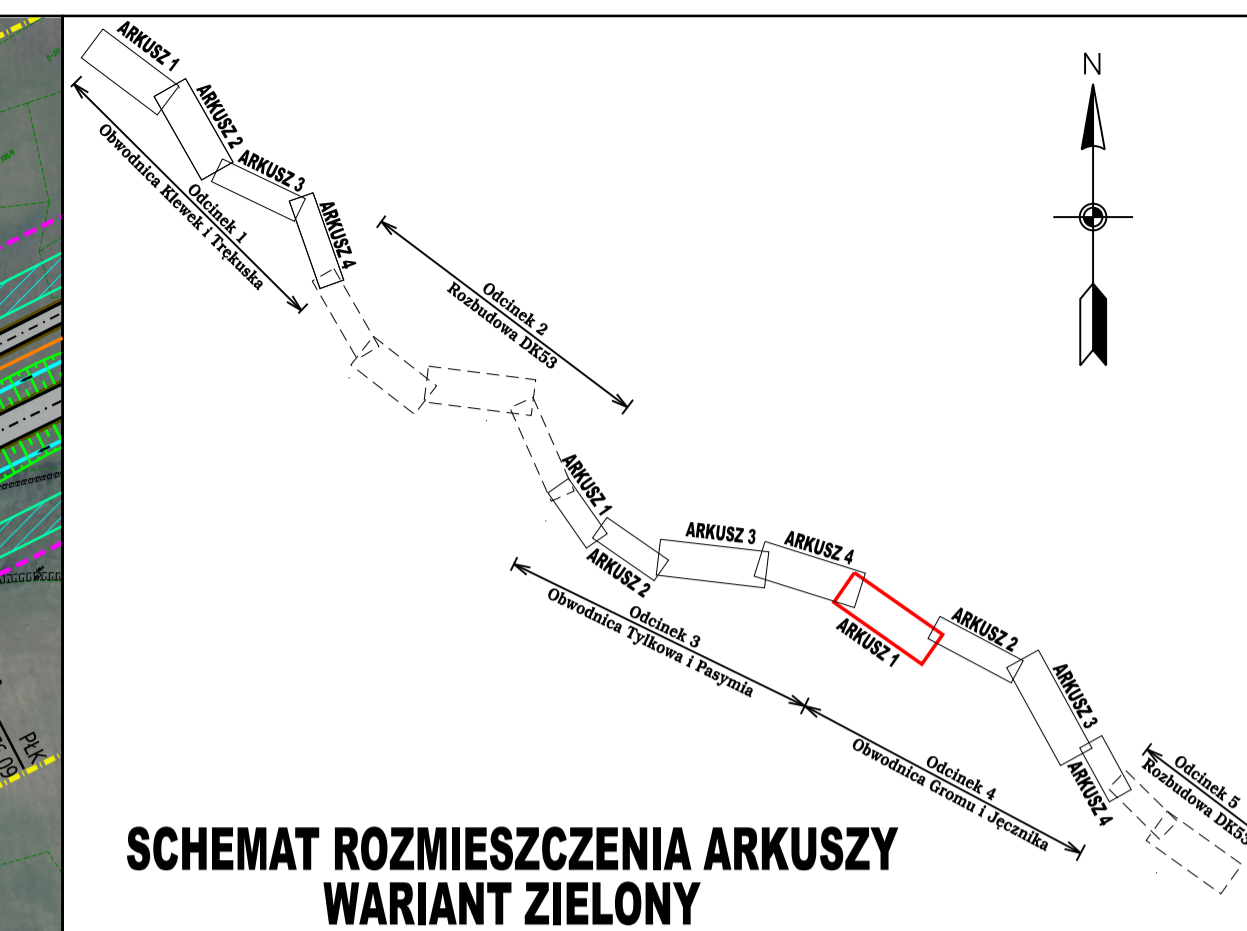


**POWIAT SZCZYCIENSKI
GMINA WIEJSKA PASYM**

**POWIAT SZCZYCIENSKI
GMINA WIEJSKA PASYM**

**POWIAT SZCZYCIENSKI
GMINA WIEJSKA PASYM**



**SCHEMAT ROZMIESZCZENIA ARKUSZY
WARIANT ZIELONY**

Zabrania się powielania rysunku oraz usuwania tabeli znamionowej rysunku (prawo autorskie) bez zgody Transprojektu Gdańskiego Inwestor:

		Generalna Dyrekcja Dróg Krajowych i Autostrad Oddział w Olsztynie al. Warszawska 89, 10-063 Olsztyn	
		TRANSPROJEKT GDAŃSKI sp. z o.o. ul. Zabytkowa 2, 80-253 Gdańsk	
Nazwa i adres obiektu budowlanego:	Rozbudowa drogi krajowej Nr 53 na odcinku Olsztyn - Szczytno		
Branża:	DROGOWA		
Stadium:	STUDIUM TECHNICZNO - EKONOMICZNO - ŚRODOWISKOWE z materiałami do decyzji o środowiskowych uwarunkowaniach przedsięwzięcia		
Obiekt:	Droga		
Tytuł rysunku:	Plan sytuacyjny - wariant zielony - odcinek 4 Obwodnica Gromu i Jęcznika		
Stanowisko:	Imię i nazwisko:	Nr uprawnień/specjalność:	Podpis:
Projektant:	mgr inż. Jan Grzegorz Długosz	drogi POM/0051/POD/07	
Sprawdzający:	mgr inż. Joanna Bała - Ziłłowska	drogi POM/0135/POD/05	
Nr projektu:	Nr tomu:	Data:	Skala:
02/185/2021	A II.	09.2023r.	1:2 000
Nr rysunku:	2,2,4	Nr arkusza:	1
Nr umowy: GDDKiA - OI/CLD - 3.2413.20.2021			