

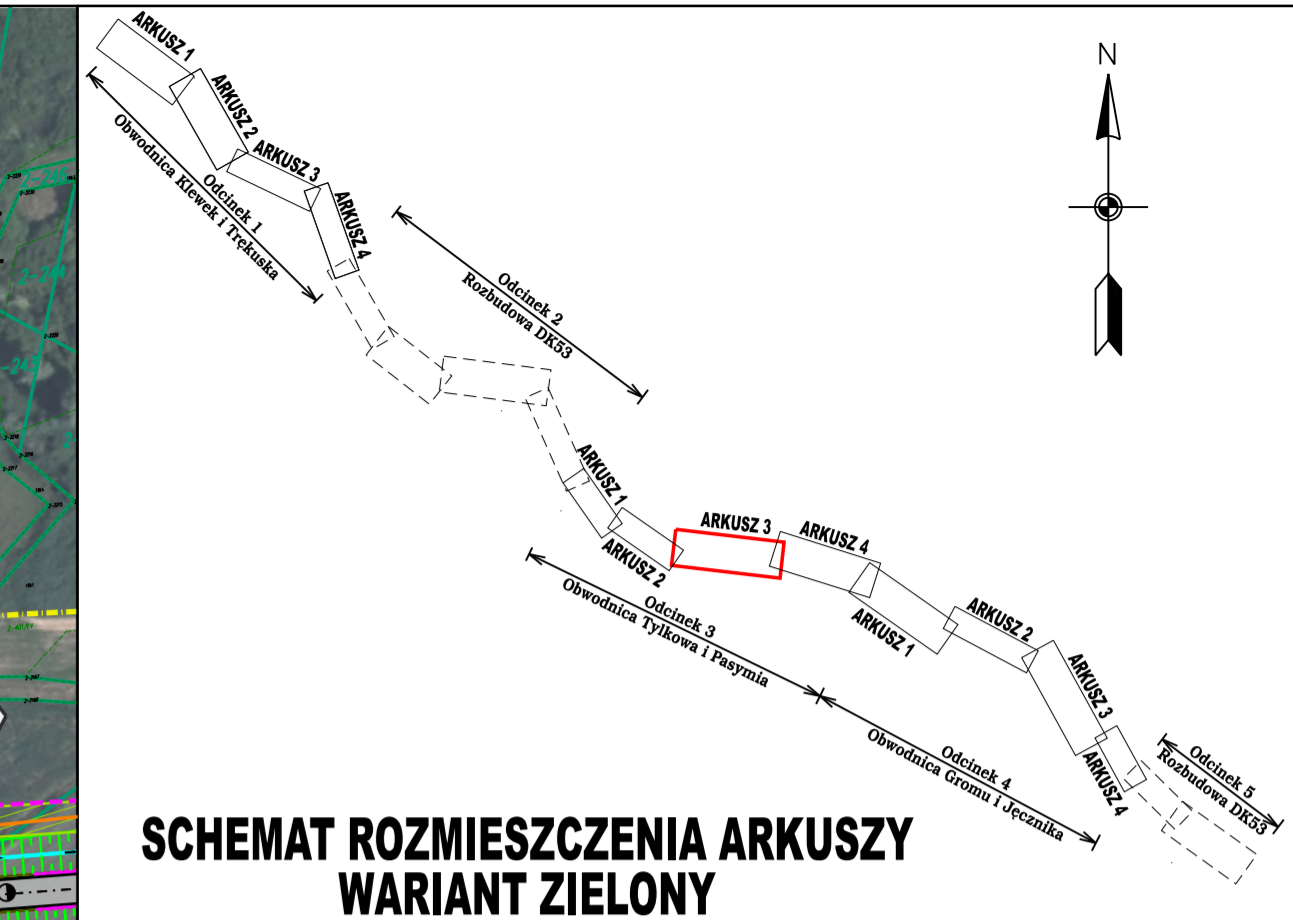


**POWIAT SZCZYCIENSKI
GMINA MIEJSKA PASYM**

**POWIAT SZCZYCIENSKI
GMINA MIEJSKA PASYM**

**POWIAT SZCZYCIENSKI
GMINA WIEJSKA PASYM**

**POWIAT SZCZYCIENSKI
GMINA WIEJSKA PASYM**



**SCHEMAT ROZMIESZCZENIA ARKUSZY
WARIANT ZIELONY**

Załącznik nr 1 do kosztorysu rysunku oraz użycie tabeli zamawionego rysunku (druk autorski) bez opłaty Transprojektu Gdańsk.			
Inwestor:		GDDKIA - Generalna Dyrekcja Dróg Krajowych i Autostrad Oddział w Olsztynie al. Warszawska 89, 10-083 Olsztyn	
Nazwa i adres obiektu budowlanego:		Rozbudowa drogi krajowej Nr 53 na odcinku Olsztyn - Szczytino	
Branża:	Stadium:	STUDIUM TECHNICZNO - EKONOMICZNO - ŚRODOWISKOWE	
	z materiałami do decyzji o środowiskowych uwarunkowaniach przedsięwzięcia		
DROGOWA	Obiekt:	Droga	
	Tytuł rysunku: Plan sytuacyjny - wariant zielony - odcinek 3 Obwodnica Tyłkowa i Pasymia		
Stanowisko:	Imię i nazwisko:	Nr uprawnień/specjalności:	Podpis:
Projektant:	mgr inż. Jan Grzegorz Długosz	drogi POM/051/POOD/07	
Sprawdzający:	mgr inż. Joanna Bała - Zółtowska	drogi POM/0135/POOD/05	
Nr projektu:	Nr tomu:	Data:	Skala:
02/185/2021	A II	09.2023r.	1:2 000
Nr umowy:	GDDKIA - O/QLD - 3.2413.20.2021	Nr rysunku:	2.2.3
		Nr arkusza:	3