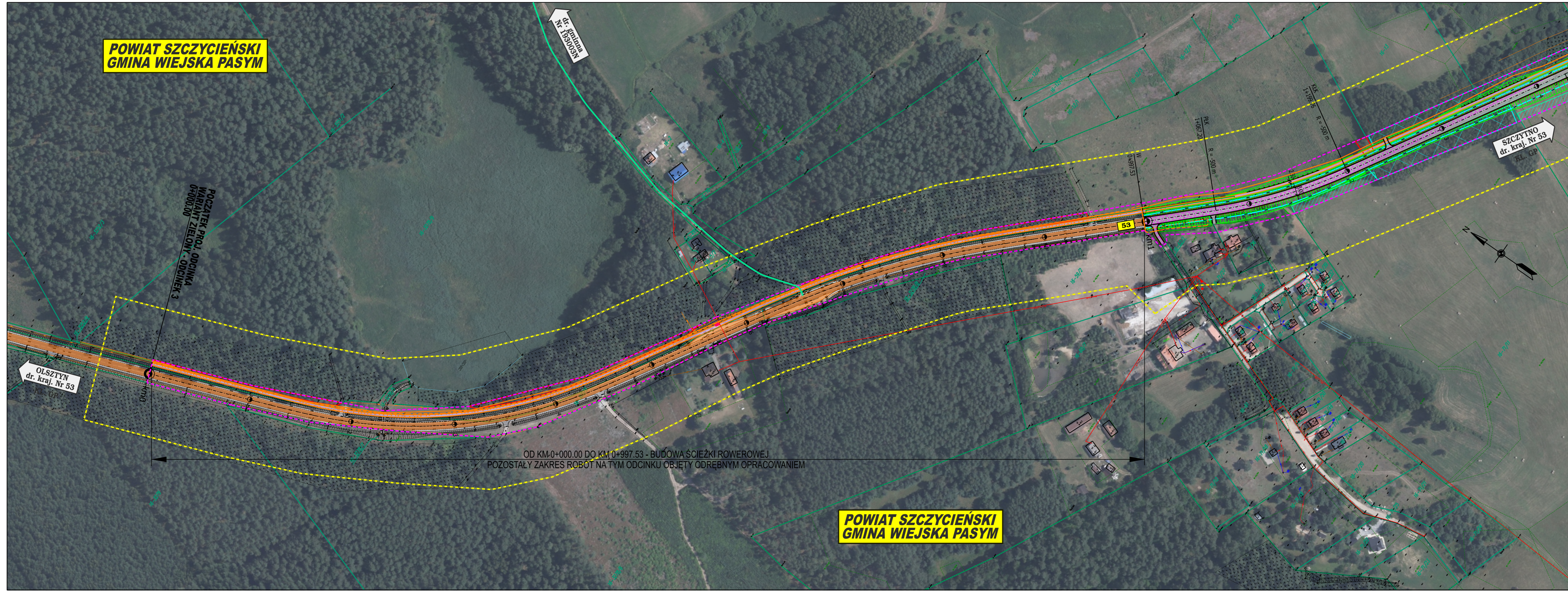
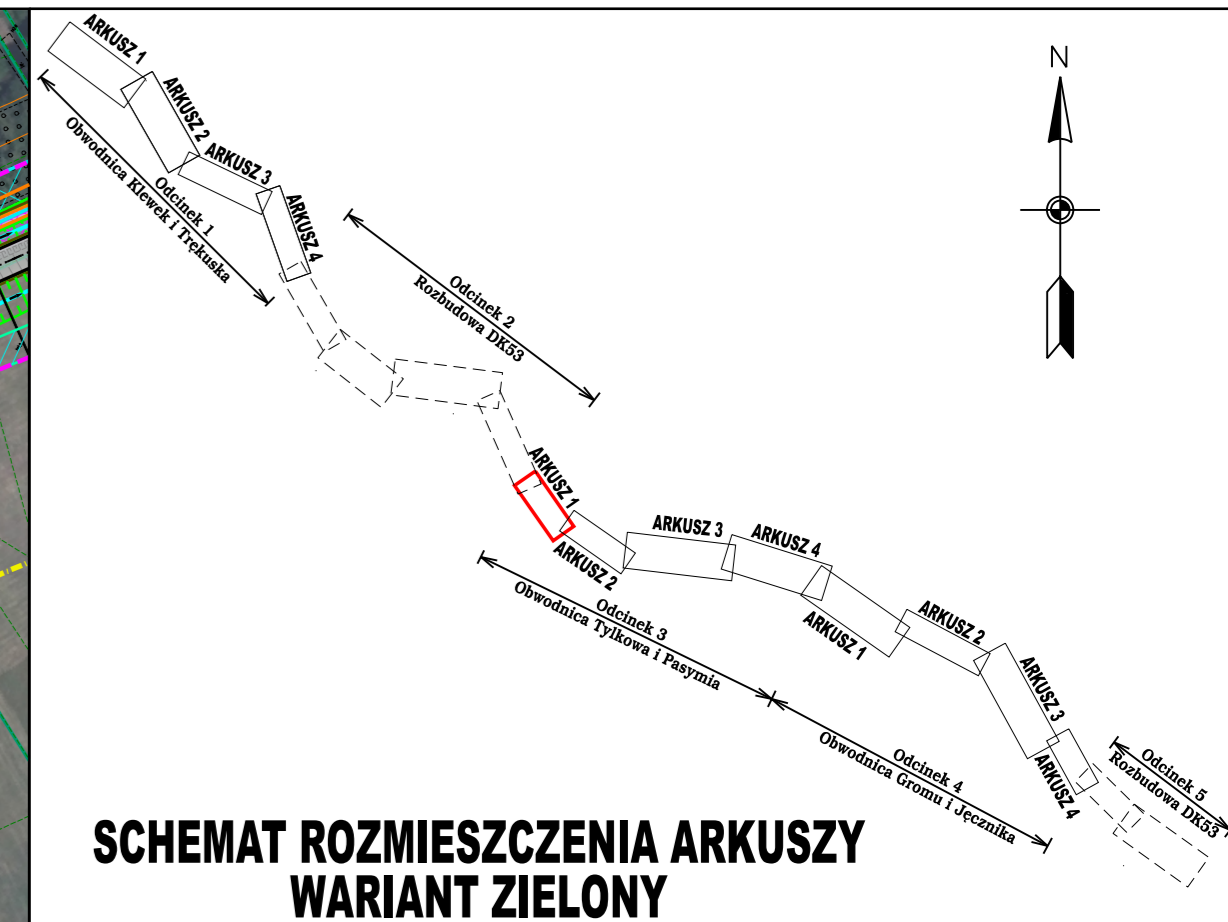


**POWIAT SZCZYCIEŃSKI
GMINA WIEJSKA PASYM**



**POWIAT SZCZYCIEŃSKI
GMINA WIEJSKA PASYM**



**SCHEMAT ROZMIESZCZENIA ARKUSZY
WARIANT ZIELONY**

Zabrania się powielania rysunku oraz usuwania tabeli znamionowej rysunku (prawo autorskie) bez zgody Transprojektu Gdańskiego

Investor: **GDDKiA** Generalna Dyrekcja Dróg Krajowych i Autostrad
Oddział w Olsztynie
al. Warszawska 89, 10-083 Olsztyn

TGD TRANSPROJEKT GDAŃSKI sp. z o.o.
ul. Zabytkowa 2, 80-253 Gdańsk

Nazwa i adres obiektu budowlanego: Rozbudowa drogi krajowej Nr 53 na odcinku Olsztyn - Szczytno

Branża: DROGOWA Stadium: STUDIUM TECHNICZNO - EKONOMICZNO - ŚRODOWISKOWE z materiałami do decyzji o środowiskowych uwarunkowaniach przedsięwzięcia

Obiekt: Droga Tytuł rysunku: Plan sytuacyjny - wariant zielony - odcinek 3 Obwodnica Tyłkowa i Pasymia

Stanowisko: Imię i nazwisko: Nr uprawnień/specjalność: Podpis:

Projektant: mgr inż. Jan Grzegorz Długosz drogi POM/0051/POOD/07

Sprawdzający: mgr inż. Joanna Bala - Żółtowska drogi POM/0135/POOD/05

Nr projektu: 02/185/2021 Nr tomu: A II, Data: 09.2023r. Skala: 1:2 000 Nr rysunku: 2.2.3 Nr arkusza: 1

Nr umowy: GDDKiA - O/OL.D - 3.2413.20.2021