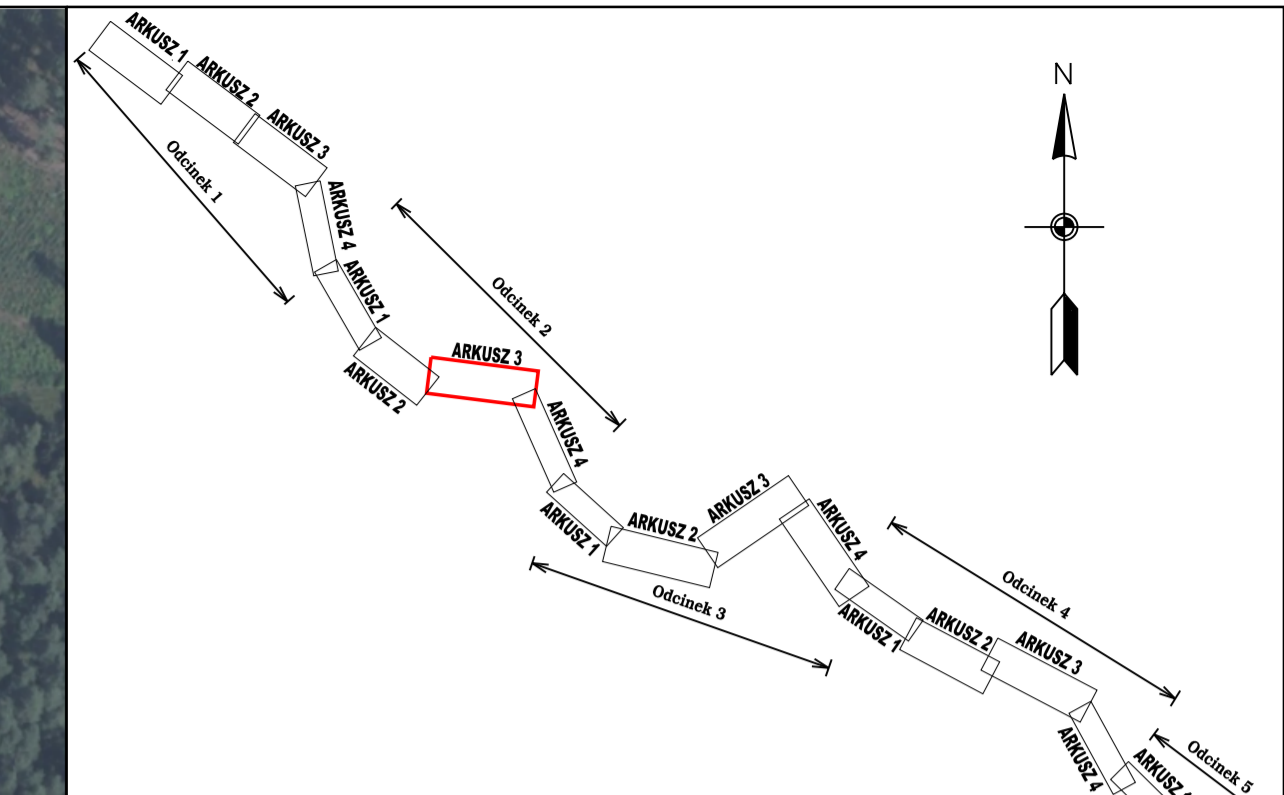
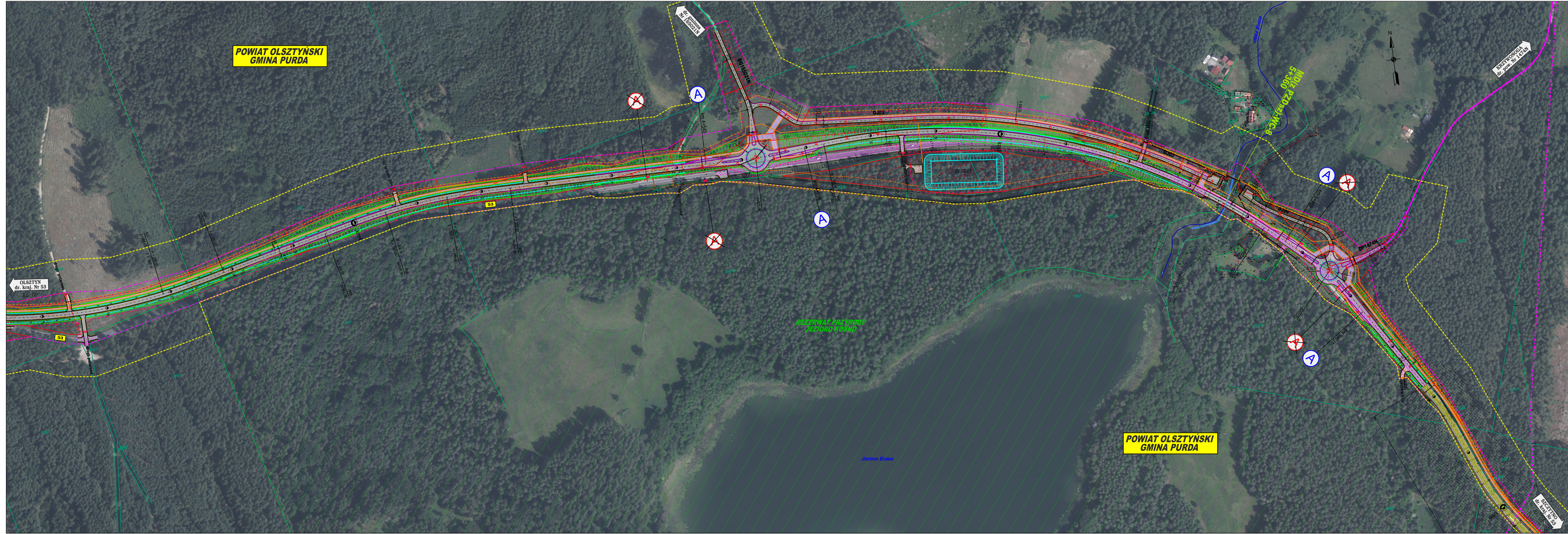


POWIAT OLSZTYŃSKI  
GMINA PURDA



SCHEMAT ROZMIESZCZENIA ARKUSZY  
WARIANT CZERWONY

Zabrania się powielania rysunku oraz usuwania tabeli znamionowej rysunku (prawo autorskie) bez zgody Transprojektu Gdańskiego

Wzrostek:

**GDDKIA** Generalna Dyrekcja Dróg Krajowych i Autostrad  
Oddział w Olsztynie  
al. Warszawska 89, 10-053 Olsztyn

**TGD** TRANSPROJEKT GDAŃSKI sp. z o.o.  
ul. Zabytkowa 2, 80-253 Gdańsk

Nazwa i adres obiektu budowlanego:	Rozbudowa drogi krajowej Nr 53 na odcinku Olsztyn - Szczytno		
Branża:	Stadium: STUDYUM TECHNICZNO - EKONOMICZNO - ŚRODOWISKOWE z materiałami do decyzji o środowiskowych uwarunkowaniach przedsięwzięcia		
DROGOWA	Obiekt: Droga		
Tytuł rysunku: Plan sytuacyjny - wariant czerwony - odcinek 2			
Stanowisko:	Imię i nazwisko:	Nr uprawnień/specjalność:	Podpis:
Projektant:	mgr inż. Jan Grzegorz Długosz	drogi POM/051/POOD/07	
Sprawdzający:	mgr inż. Joanna Bała - Zółtawska	drogi POM/0135/POOD/05	
Nr projektu: 02/185/2021	Nr tomu: A II.	Data: 09.2023r.	Skala: 1:2 000
Nr umowy: GDDKIA - O/OL.D - 3.2413.20.2021		Nr rysunku: 2.1.2	Nr arkusza: 3